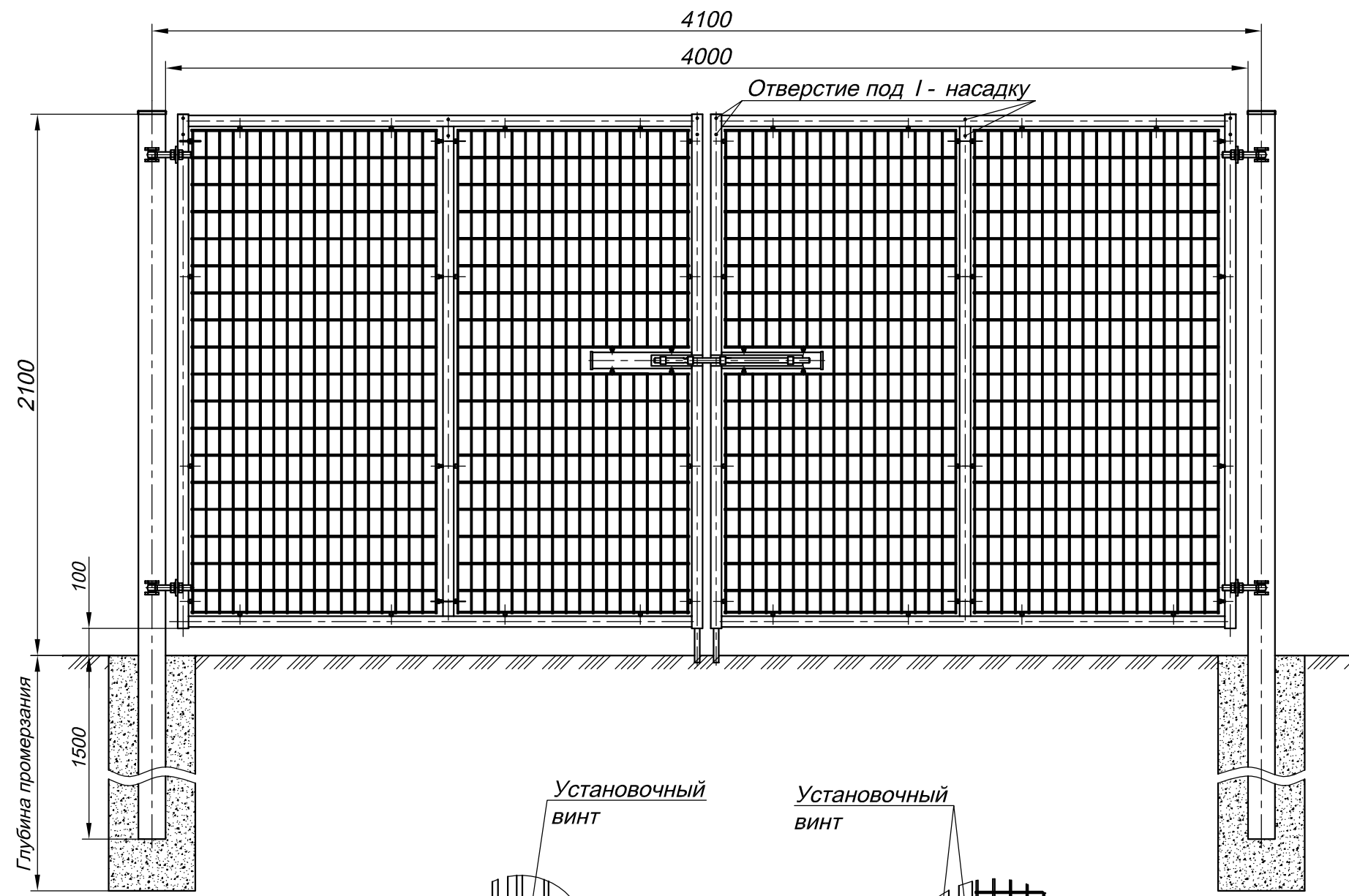


Перв. примен.  
Справ. №  
Подп. и дата  
Инв. № дубл.  
Взам. инв. №  
Подп. и дата  
Инв. № подл.



**Описание**

**1.1 Открывание**  
Ворота оснащены двумя шпингалетами и задвижкой с возможностью установки на нее навесного замка.

**1.2 Створка**  
Створка ворот представляет собой рамку с сваренной панелью (в оси створки) на установочных винтах.

**1.2.1 Рамка**  
Рамка выполняется из профиля 60x40x1,4 мм с перемычкой из профиля 60x40x1,4 мм. В верхние торцы профиля рамки устанавливаются пластиковые заглушки.

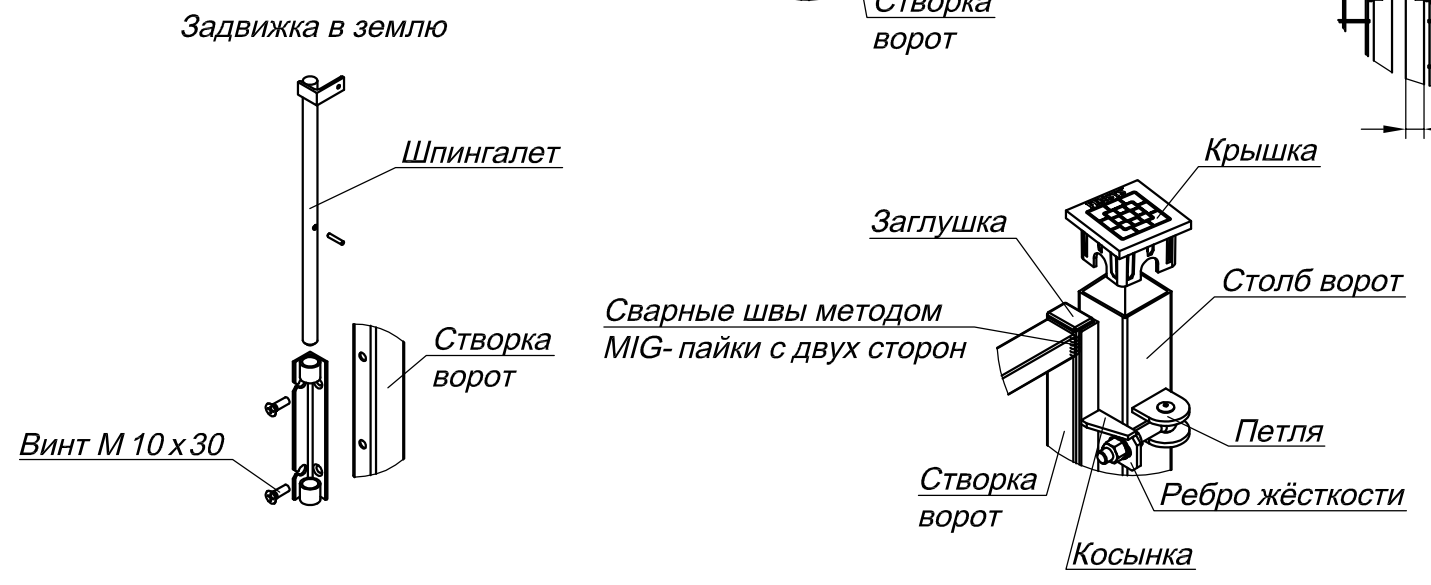
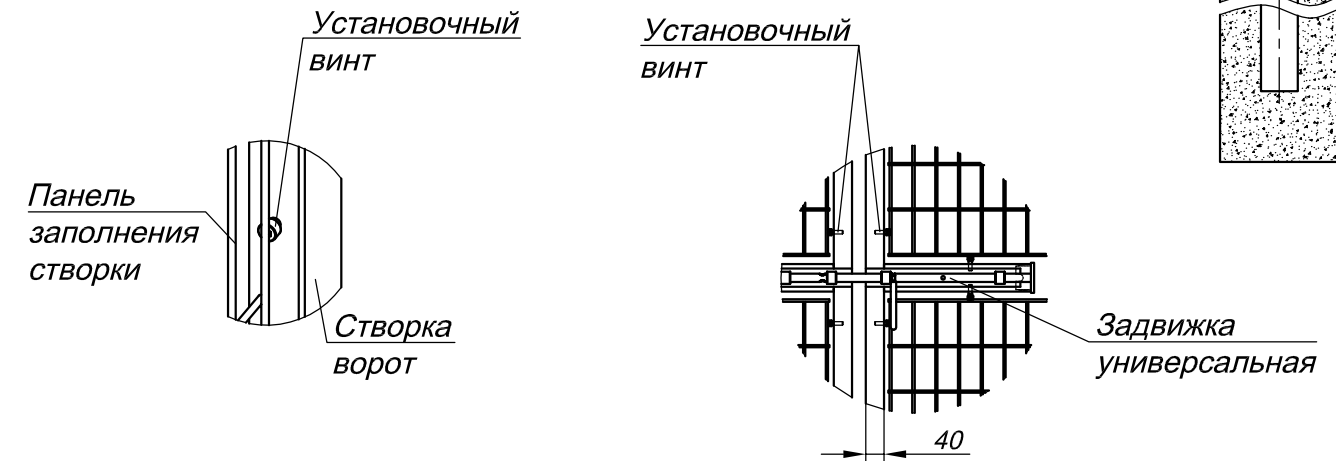
**1.2.2 Заполнение створки**  
В створку с помощью установочных винтов вваривается панель без изгибов из прутка Ø5 мм, ячейка 50x100(н) мм.

**1.3 Петли**  
Петли ворот имеют возможность регулировки в двух плоскостях. Угол открытия петель не менее 180° наружу либо внутрь.

**1.4 Столбы ворот**  
Столбы ворот серии UM изготавливают из профиля 100x100 мм. В верхний торец столбов вставляются пластиковые крышки 100x100 мм.

**1.5 Тип установки**  
Столбы ворот бетонируются в лунки на глубину 1,5 метра. Класс прочности бетона - не менее В15. Зазор от плоскости бетона до нижней кромки створки ворот 100мм±10мм.

**1.6 Покрyтия**  
Покрyтие металлических деталей ворот серии UM\* - цинкование + полимерное покрытие.  
\* Покрyтие столбов ворот серии UM - цинконаполненный грунт + полимерное покрытие.



Параметр	Значение (мм)
Ширина, S	4000
Межосевое расстояние, S <sub>0</sub>	4100
Высота, H	2100
Профиль створки	60x40x1,4
Профиль перемычки	60x40x1,4
Профиль столба	100x100
Петля	art.880 M20

Изм.	Лист	№ докум.	Подпись	Дата
Разраб.				
Проб.				
Т. контр.				
Н. контр.				
Утв.				

Ворота распашные  
PROM 2100 x 4000  
панель, столбы под  
бетонирование

Лист	Масса	Масштаб
Лист	Листов	1
СО "ФЕНСИС"		